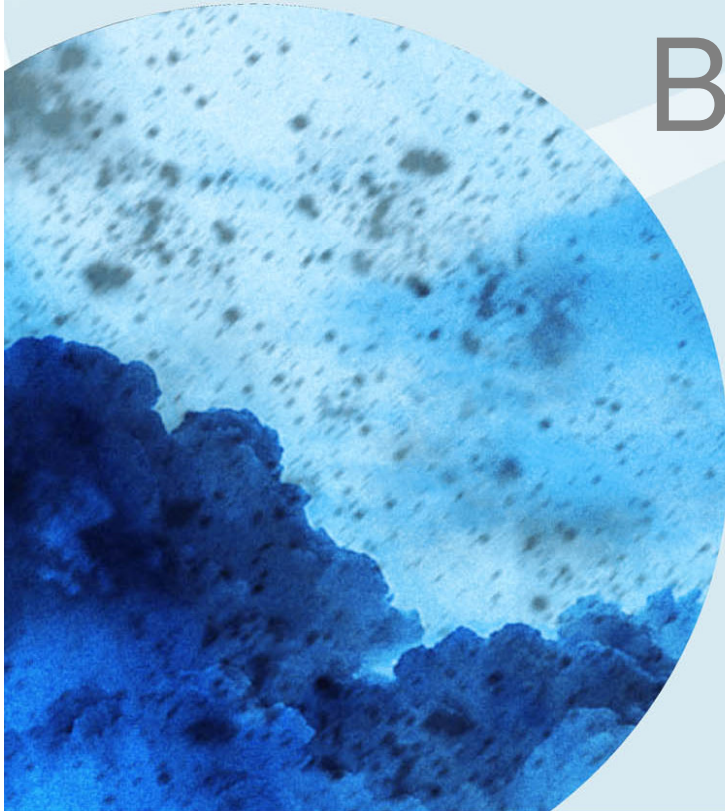


BIOSEPTIC

Industrial



Bioseptic® Industrial

Reduce los parámetros de DBO₅, DQO, Sólidos totales, generación de lodos activados, carga orgánica y disminuye los olores indeseados.

¿Qué es una Bioenzima?

Las bioenzimas son elementos de naturaleza proteica que tienen por finalidad el ayudar a producir una reacción química a una velocidad mayor que la que tendrían sin su presencia, vale decir, catalizan una reacción química.

¿Para qué sirve una bioenzima?

Las bioenzimas están presentes en todos los organismos vivos y sin su presencia no sería posible la vida animal ni vegetal. En el hombre se encuentran en la saliva (amilasa), en los jugos gástricos (pepsina), en las lágrimas (lisozimas), etc. Todas ellas trabajan sobre un sustrato muy específico, no teniendo actividad alguna en ausencia de dicho sustrato.

Además de regular muchas reacciones bioquímicas en los organismos animales, las bioenzimas son producidas por numerosas bacterias, las cuales están presentes en la naturaleza y que permiten el desdoblamiento de grasas, aceites, proteínas, hidratos de carbono, etc. En compuestos más pequeños y fácilmente eliminables.

Descripción del producto

Bioseptic Industrial® es una mezcla de millones de bacterias no patógenas anaeróbicas y aeróbicas en relación 4:1, más un conjunto de enzimas del tipo amilasas, proteasas y lipasas empleadas para restaurar la flora microbiana y enzimática en piscinas anaeróbicas en el tratamiento de RILes y de aguas servidas.

Los tratamientos secundarios anaeróbicos consisten en una serie de procesos microbiológicos enzimáticos en ausencia de oxígeno, que buscan disminuir la presencia de materia orgánica a través de su degradación bacteriana y enzimática, en compuestos más simples, tales como metano y dióxido de carbono.

El uso de **Bioseptic Industrial®** permite entre otras ventajas, disminuir la cantidad de lodos activados generados en el tratamiento (cerca de un 20 % menos de generación de lodos), mejorando parámetros de nitritos y fosfatos, el DBO, DQO y de sólidos totales.

Composición de Bioseptic Industrial®

Bacterias no patógenas: *Bacillus subtilis*, *Bacillus Megaterium*, *Bacillus licheniformis*, *Bacillus polymyxa*, *Streptococcus bovis*, *Rumenococcus albus*, *Nitrobacter sp*, *Cellulomonas sp.*, *Succinogenes ruminicola*, *Aerobacter sp.*, *Nitrosomonas sp.*

Microorganismos totales: Anaerobios 2.47×10^9 y Aeróbicos 0.8×10^9 por cada gramo.

Enzimas presentes: **Amilasas** (desdobra productos en base a almidón (vegetales y granos) y los transforma en otros solubles en agua). **Proteasas** (desdobra proteínas). **Lipasas** (desdobra grasas)

Beneficios del uso de Bioseptic Industrial:

- Reduce DBO₅ en RILes con altas concentraciones de este parámetro.
- Disminuye la generación de lodos después del tratamiento anaeróbico.
- Favorece la fermentación ácida de los componentes de RIL (proteínas, carbohidratos, grasas) generando partículas de menor tamaño que son biooxidables por las bacterias y bioenzimas de **Bioseptic Industrial®**.
- Los compuestos biooxidados son transformados en biogas (metano y dióxido de carbono).
- Disminuye olores indeseados, así como el riesgo de presencia de plagas
- Reduce los costos de tratamiento de los RILes y de aguas servidas al rebajar instalaciones y procesos complejos y costosos, superficies para depósitos de lodos, etc.

Instrucciones de uso

Proceso	Condición	Aplicación	Dosis	Frecuencia
Piscinas	Anaeróbicas	Directa / indirecta	0,5 a 1 Kilo al día por cada 1.000 m ³ de flujo diario	Diariamente
Ecuilibradores	Colapsado con Grasa	Directa / indirecta	0,5 a 1 kilo por cada 1.000 m ³ de flujo diario	Diariamente hasta control
Ecuilibradores	Sin homogenización	Directa / indirecta	5 a 10 kilos por cada 1.000 m ³ diarios	1 vez por semana

Presentaciones comerciales: Caja de 5 Kilos (10 x 500 grs).

BTS Intrade Laboratorios
Mar del Sur 7358, Pudahuel
Santiago de Chile
TEL: (56-2) 7498540
FAX: (56-2) 7498541

Mayores Consultas en: www.bts.cl o consultando el Manual de Uso de este producto.

